

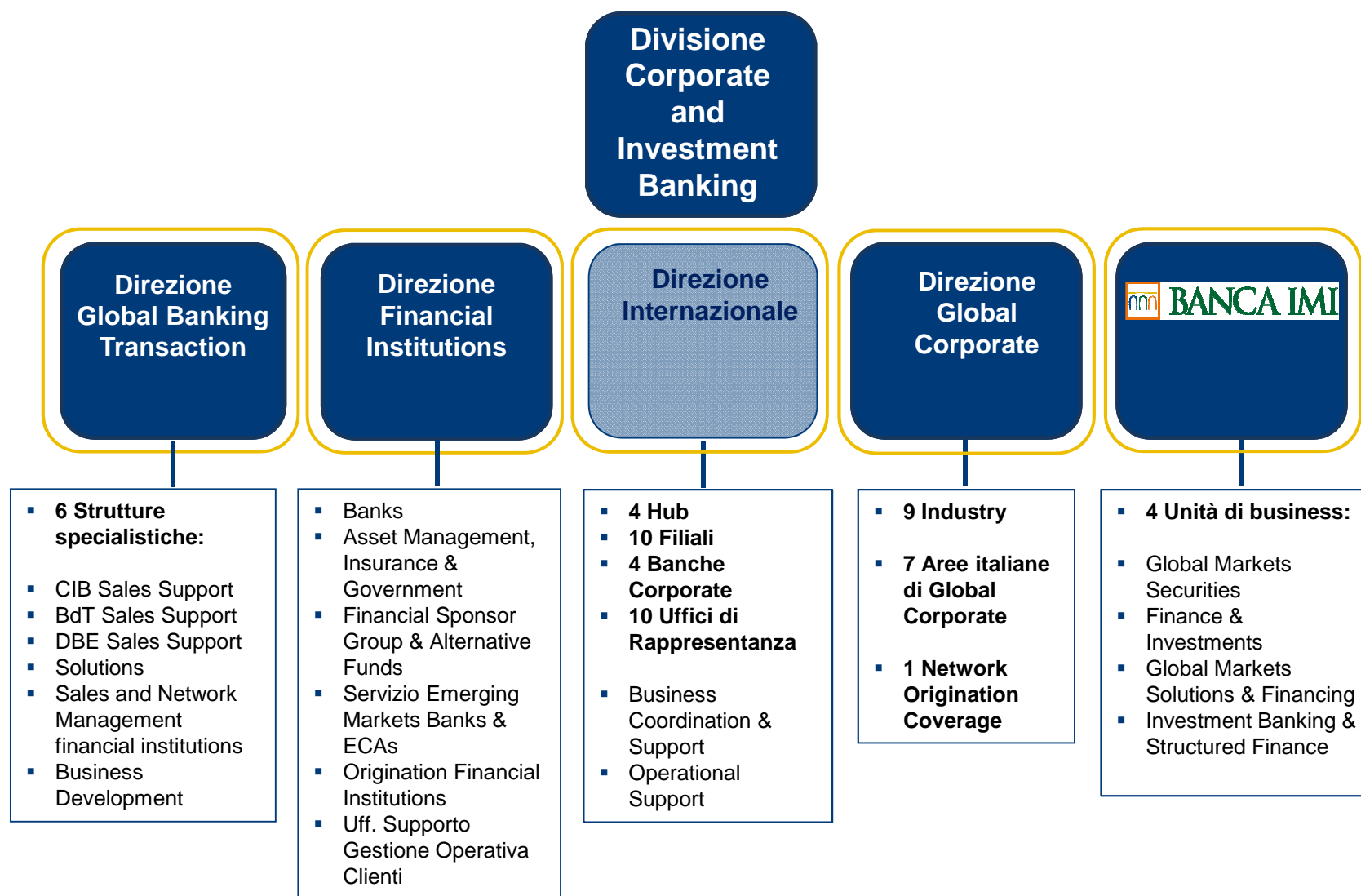


INTESA  SANPAOLO

**Il partner globale per il  
Corporate e Investment Banking**  
Missione Australia A.I.C.E.C.

Bari, 2 ottobre 2018

# Intesa Sanpaolo: overview della Divisione Corporate and Investment Banking



# Direzione Internazionale della Divisione CIB: una rete globale

## New York Hub

1 William Street  
New York NY 10004

- Washington DC



## London Hub

90 Queen Street London  
EC4N 1SA, UK

- Frankfurt, Madrid,  
Paris, Warsaw
- Moscow



## Head Office Milan

Piazza della Scala 6  
20121 Milano

## Head Office Turin

Corso Inghilterra 1  
10121 Torino



## Hong Kong Hub

Austin Road West nr.1, Kowloon  
Hong Kong

- Shanghai, Singapore  
Tokyo
- Beijing, Ho Chi Minh City,  
Jakarta, Mumbai, Seoul,  
Sydney



## 4 Banche Corporate

- ISP Brasil
- ISP Bank Ireland
- ISP Bank Luxembourg
- Banca Intesa Russia

## Dubai Hub

DIFC-Gate Village –BD1-  
FL3 Unit Dubai

- Abu Dhabi, Doha,  
Istanbul
- Beirut, il Cairo



### 10 Filiali Estere:

Abu Dhabi - Doha - Frankfurt - Istanbul -  
Madrid - Paris - Shanghai - Singapore - Tokyo  
- Warsaw

### 10 Uffici di Rappresentanza:

Beijing - Beirut - Ho Chi Minh City - Jakarta - Il Cairo -  
Moscow - Mumbai - Seoul - Sydney - Washington D.C

# Australia: Il paese in cifre





**Intesa Sanpaolo**  
Ufficio di Rappresentanza

## Economia e popolazione<sup>1</sup>

### Australia

### Italia

<b>Popolazione</b>	24,4 Mln (5Mln a Sydney) 	60,6 Mln 
<b>Età media</b>	37,4 anni	45,5 anni
<b>Densità</b>	2,8 abitanti/mq	206 abitanti/mq
<b>Time zone</b>	UTC+8/10 (5 ≠ time zones)	UTC+1
<b>Divisa</b>	Australian Dollar	Euro
<b>PIL</b>	1.261,7 \$ Bln	1.851,7 \$ Bln
<b>Crescita PIL</b>	+2,5%	+1,0%
<b>Inflazione</b>	1,3%	-0,1%
<b>Rating ('16-'17)<sup>3</sup></b>	AAA; AAA	BBB+ ; BBB

## Governmento e Amministrazione

<b>Nome Ufficiale</b>	Commonwealth of Australia
<b>Capitale</b>	Canberra
<b>Lingua</b>	Inglese
<b>Linguaggio di business</b>	Inglese
<b>Forma di governo</b>	Monarchia parlamentare federale
<b>Monarchia</b>	Elizabeth II
<b>Capo del Governo</b>	Malcolm Turnbull

# Prospettive economiche e contesto politico



## Indicatori di rischio

Categoria Ocse	Rating S&P'S	Rating Moody's	Rating Fitch
-	AAA	Aaa	AAA

## Performance economica 2017

Crescita PIL vs anno precedente	Saldo pubblico del PIL	Debito estero del PIL
2,3%	-2,2%	124,2%
PIL nominale (miliardi USD PPP)	Debito pubblico del PIL	Riserve mesi import
1,246.5	41,6%	2,8

## Import/ Export 2017

### Export italiano 2017

€ 3.8mld

+7.1% vs anno precedente

### Import italiano 2017

€ 598.9mIn

+23.3% vs anno precedente

## Settori di opportunità



Energie rinnovabili



Estrattiva



Meccanica strumentale



Mezzi di trasporto



Farmaceutica



Metalli

## Scheda paese

- **13esima economia a livello mondiale** con un Pil nominale che è quasi triplicato nell'arco di due decenni;
- Nel 2017, l'Australia è entrata nel suo 27esimo anno di crescita economica annuale, in media 3.3% all'anno;
- **Business internazionale e investimenti diretti dall'estero in crescita** grazie anche al deprezzamento del dollaro australiano;
- La resiliente economia australiana si fonda su **istituzioni stabili, solide politiche di regolamentazione**, abbondanti risorse naturali e un sofisticato settore dei servizi;
- Il focus del governo è sulle infrastrutture e sull'innovazione in tutti i settori economici attraverso il supporto alla ricerca, allo sviluppo e all'innovazione;
- **Mercato molto concentrato e competitivo**, in cui prevalgono le **banche nazionali** (4 banche detengono l'80% del totale degli attivi, ed il 73% dell'esposizione nei confronti di società<sup>(1)</sup>); **forte competizione sui prezzi** dei prodotti corporate che provoca una pressione al ribasso sugli **spreads commerciali**;
- **Quadro normativo aperto alle banche straniere** e allineato agli Standard della Commissione di Basilea.

# Modello di business di Intesa Sanpaolo: strategia di ingresso in Australia

**OGGI**  
Ufficio di Rappresentanza

**DOMANI**  
Filiale

## Prodotti attuali offerti tramite l'Hub di Hong Kong

Financing	<ul style="list-style-type: none"> <li>▪ Prestiti bilaterali Uncommitted/Committed</li> <li>▪ Syndicated finance</li> <li>▪ Garanzie</li> <li>▪ Discounting of receivables</li> <li>▪ Finanza strutturata</li> <li>▪ Linee di credito a breve, medio e lungo termine</li> </ul>
Investment Banking	<ul style="list-style-type: none"> <li>▪ <b>Project &amp; Acquisition Finance</b></li> <li>▪ M&amp;A</li> </ul>
Liquidity and hedging of financial risks	<ul style="list-style-type: none"> <li>▪ Forex</li> <li>▪ Prodotti di tesoreria</li> <li>▪ Depositi</li> </ul>

## Prodotti offerti dalla futura Filiale di Sydney

Syndicated loans	
Project finance	
Capital Markets	
Italian Desk	Transaction Banking
	Corporate Loans
Large Multinationals	Bilateral Loans

## Logiche

- **Il mercato dei grandi prestiti sindacali** (€52 mld nel 2016, 58% delle operazioni organizzate dalle banche estere) e una pipeline considerevole di **project financing** (€70mld) sia in **AUD** che in **USD**
- **Cross Currency Swap** come prodotti cross-selling per le operazioni di **Project Finance**
- Presenza di 180 società italiane con interesse in Australia
- **Costi di funding CIB maggiormente competitivi per gli italiani** che non hanno storia creditizia con banche australiane
- Presenza di oltre 300 grandi compagnie in Australia (potenziale bacino clienti)





## Contatti della Direzione Internazionale

**INTESA  SANPAOLO**

**Salerno Kevin Anthony**  
**Ufficio di Rappresentanza di Sydney**  
**Responsabile**

Tel. +61 2 8067 8389  
Mobile: +61 423 883 547  
Email: kevin.salerno@intesasanpaolo.com

**INTESA  SANPAOLO**

**Caforio Claudio**  
**Ufficio di Rappresentanza di Sydney**

Tel. +61 2 8067 8392  
Mobile: +61 450 392 001  
Email: claudio.caforio@intesasanpaolo.com

**INTESA  SANPAOLO**

**Vitale Alessandro**  
**Hong Kong Hub**  
**General Manager**

Tel. +852 25322456  
Mobile: +852 61100062  
Email: alessandro.vitale@intesasanpaolo.com

**INTESA  SANPAOLO**

**Schiaroli Barbara**  
**Ufficio Business Planning and coordination**  
**Serv. Business Coordination and Support**

Tel. +39 02 87943593  
Mobile: +39 3470467804  
Email: barbara.schiaroli@intesasanpaolo.com



# La Rete Internazionale di Intesa Sanpaolo

## EUROPA

Filiali	Uffici di Rappresentanza
Francoforte	Bruxelles <sup>(1)</sup>
Istanbul	Mosca
Londra	
Madrid	
Parigi	
Varsavia	

Paese	Controllate	Filiali
Albania	Intesa Sanpaolo Bank Albania	32
	Veneto Banka Albania	12
Bosnia - Erzegovina	Intesa Sanpaolo Banka Bosna i Hercegovina	54
Croazia	Privredna Banka Zagreb	194
	Veneto Banka Croazia	1
Federazione Russa	Banca Intesa	32
Irlanda	Intesa Sanpaolo Bank Ireland	1
Lussemburgo	Fideuram	1
	Intesa Sanpaolo Bank Luxembourg	1
Moldavia	Eximbank	18
Paesi Bassi	Intesa Sanpaolo Bank Luxembourg	1
Regno Unito	Banca IMI	1
	Intesa Sanpaolo Private Banking	1
Repubblica Ceca	VUB Banka	1
Romania	Intesa Sanpaolo Bank Romania	35
Serbia	Banca Intesa Beograd	158
Slovacchia	VUB Banka	223
Slovenia	Intesa Sanpaolo Bank	52
Svizzera	Intesa Sanpaolo Private Bank Suisse	1
	Banque Morval	2
Ucraina	Pravex Bank	50
Ungheria	CIB Bank	70

## AFRICA

Uffici di Rappresentanza	Paese	Controllate	Filiali
Il Cairo	Egitto	Bank of Alexandria	172



## AMERICA

Filiali	Uffici di Rappresentanza
New York	Washington D.C.

Paese	Controllate	Filiali
Brasile	Intesa Sanpaolo Brasil	1

## OCEANIA

Uffici di Rappresentanza
Sydney

## ASIA

Filiali	Uffici di Rappresentanza
Abu Dhabi	Beirut
Doha	Ho Chi Minh City
Dubai	Jakarta
Hong Kong	Mumbai
Shanghai	Pechino
Singapore	Seoul
Tokyo	

Dati al 30 giugno 2018  
(1) International and Regulatory Affairs

Il Gruppo Intesa Sanpaolo vuole essere **al fianco delle imprese nei progetti di espansione all'estero.**

In particolare, è vincente su offerta di servizi specialistici, conoscenza dei mercati internazionali e supporto all'internazionalizzazione.

**Sviluppo Internazionalizzazione Imprese (SII)** è composto da un **team di professionisti** che opera sul territorio in Italia, in coordinamento con i gestori imprese della banca. **SII** funge da interlocutore di riferimento con la rete estera di Intesa Sanpaolo assicurando, attraverso visite alla clientela italiana, **assistenza specialistica per operazioni di internazionalizzazione.**

Per le imprese che:

- **già presidiano i mercati esteri**, nei Paesi dove Intesa Sanpaolo è presente con Filiali e Banche
- **desiderano approcciare nuovi mercati** e non hanno una presenza diretta nel Paese, ma presentano esigenze di espansione all'estero.

**Finanziamenti e altri servizi bancari in loco a favore di partecipate estere di gruppi italiani in tutte le filiali estere e banche estere controllate del Gruppo Intesa Sanpaolo.**



**FILIALI ESTERE**

- Dubai (HUB), Abu Dhabi, Doha, Istanbul
- Hong Kong (HUB), Shanghai, Singapore, Tokyo
- Londra (HUB), Francoforte, Madrid, Parigi, Varsavia
- New York (HUB)

**BANCHE ESTERE**

Albania, Bosnia Erzegovina, Croazia, Egitto, Rep. Ceca, Romania, Serbia, Slovacchia, Slovenia, Ungheria

**BANCHE CORPORATE**

Brasile, Federazione Russa, Irlanda, Lussemburgo

**Servizi di Business Strategy** per supportare la crescita internazionale della clientela grazie ad un network di **160 consulenti in oltre 100 Paesi** nel mondo in grado di assistere la clientela in molteplici attività.



- Ricerche di mercato su specifici paesi e settori
- Ricerca partner commerciali



- Supporto per insediamento in loco:
  - ✓ Assistenza societaria amministrativo-contabile
  - ✓ Assistenza fiscale o legale



- Ricerca potenziali partner per acquisizioni o JV

## Contatti Sviluppo Internazionalizzazione Imprese

**INTESA  SANPAOLO**

**Davide Sessarego Catalisano**  
**Sviluppo Internazionalizzazione Imprese**  
**Responsabile**

Tel. +39 049 6539779

Mobile. +39 3311710056

Email: [davide.sessaregocatalisano@intesasanpaolo.com](mailto:davide.sessaregocatalisano@intesasanpaolo.com)

**INTESA  SANPAOLO**

**Claudio Celli**  
**Sviluppo Internazionalizzazione Imprese**  
**Coordinatore Referenti Regionali**

Tel. +39 049 6539776

Mobile. +39 3357323707

Email: [claudio.celli@intesasanpaolo.com](mailto:claudio.celli@intesasanpaolo.com)

**INTESA  SANPAOLO**

**Dario Domenico Mendorla**  
**Sviluppo Internazionalizzazione Imprese**  
**Campania, Basilicata, Calabria e Puglia**

Tel. +39 049 6539758

Cell. +39 3383111591

[dario.mendorla@intesasanpaolo.com](mailto:dario.mendorla@intesasanpaolo.com)

# Disclaimer

## Advertisement for promotion purposes - Disclaimer

This material does not constitute an offer or solicitation to buy or sell any securities, other investments or banking products of the Intesa Sanpaolo Group. Information and opinions contained in this material are published for the assistance of recipients but are not to be relied upon as authoritative or taken in substitution for the exercise of judgement by any recipient, are subject to change without notice and are not intended to provide the sole basis of any evaluation of the instruments or banking products discussed herein.

Terms and conditions of the products and services described herein are available from branches and banks of the Intesa Sanpaolo Group in each respective country. The full range of products or services may not be available in all locations. Furthermore, use of the products or services described herein may not be permitted in some countries and if in doubt, you should check with your local Regulator or Authority before requesting further information. This material does not constitute an offer on the part of Intesa Sanpaolo Group to provide products or services to persons or entities resident in countries where local law or regulation does not permit their use.

To the fullest extent permitted by law, no Intesa Sanpaolo Group company accepts any liability whatsoever (including in negligence) for any direct or consequential loss arising from any use of or reliance on material contained in this presentation. All estimates and opinions included in this report are made as of the date of this presentation.

This material must not be reproduced, completely or partially, or made available to third parties without the express written authorisation of Intesa Sanpaolo.